

آموزش شطرنج

کرد آورنده: سایت وزیر شطرنج

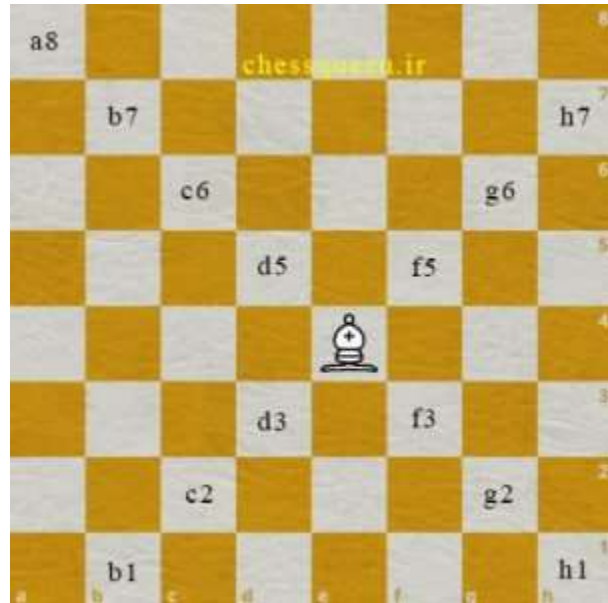
فیل شطرنج



معرفی و حرکت مهره فیل و تعویض

فیل به صورت مورب و قطری به هر تعداد خانه خالی می تواند حرکت کند. فیل حداکثر به ۱۳ خانه می تواند حرکت کند، مشروط به اینکه در [مرکز صفحه](#) مستقر باشد (یعنی در یکی از خانه های (e4,d4,e5,d5) و مهره ای مسیرش را مسدود نکرده باشد، مانند فیل شکل زیر.

آموزش شطرنج



اما در همین شکل، اگر فیل در b7 بود فقط ۹ حرکت داشت و اگر در a1 بود فقط ۷ حرکت.

عجالتاً می توانیم نتیجه بگیریم که قدرت تحرک **رخ** بیشتر از فیل است (۱۴ خانه در برابر ۱۳ خانه). اما با اندکی دقت در می یابیم که فیل فقط در خانه های سفید می تواند برود و هم به خانه های سیاه.

همین امر است که برتری رخ را نسبت به فیل آشکار می کند. فیلی که در ابتدا در خانه سفید بوده است فقط در خانه های سفید رفت و آمد می کند و فیلی که در آغاز در خانه سیاه قرار داشته تا ابد در خانه های سیاه حرکت خواهد کرد .

ارزش و امتیاز مهره فیل در **صفحه شطرنج 3.5** می باشد.

برای نحوه ثبت بازی فیل در شطرنج به لینک زیر مراجعه فرمایید:

<https://chessqueen.ir/record-chess-moves-and-contract-symbols/>

برای دریافت **محصولات مرتبط آموزشی** شما می توانید از سایت ما خریداری نموده و با انواع مهره های شطرنج آشنا شوید.