

آموزش شطرنج

کرد آورنده: سایت وزیر شطرنج

رخ یا قلعه شطرنج



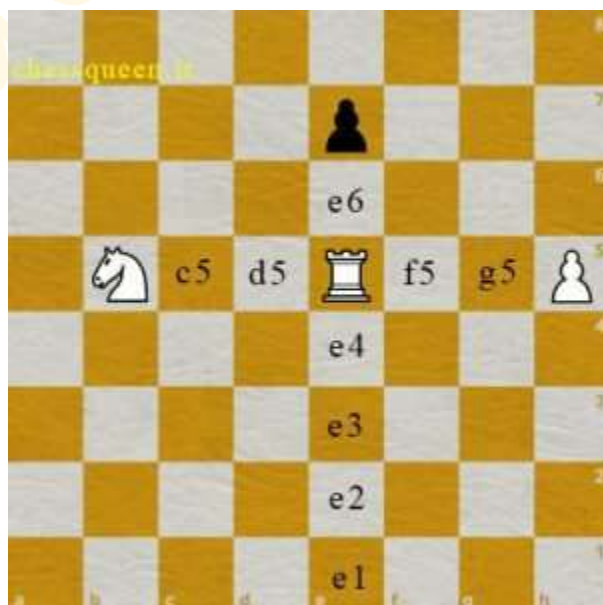
معرفی و حرکت مهره رخ و تعویض

رخ می تواند در عرض و ستون (یعنی به طور افقی و عمودی) به هر تعداد خانه خالی حرکت کند. در شکل زیر رخی که در خانه d4 قرار دارد می تواند به هر کدام از ۱۴ خانه مشخص شده حرکت کند.

آموزش شطرنج



در شکل زیر، رخ فقط به ۹ خانه می تواند برود زیرا اسب سفید در b5 و پیاده سفید در h5 و پیاده سیاه در e7 دامنه عمل آن را کمتر کرده اند. البته در شکل زیر می تواند در خانه e7 مستقر شود که در این صورت، پیاده سیاه را می گیرد و از صفحه خارج می کند. پس در شکل زیر تعداد حرکت ممکن رخ ۱۰ است.



آموزش شطرنج

در همین شکل، رخ نمی تواند اسب b5 و پیاده h5 را بگیرد چون هر دو آنها سفید و خودی اند.

ارزش و امتیاز مهره رخ در [صفحه شطرنج 5](#) می باشد.

برای نحوه ثبت بازی رخ در شطرنج به لینک زیر مراجعه فرمایید:

<https://chessqueen.ir/record-chess-moves-and-contract-symbols/>

برای دریافت [محصولات مرتبط آموزشی](#) شما می توانید از سایت ما خریداری نموده و با انواع مهره های شطرنج آشنا شوید.